



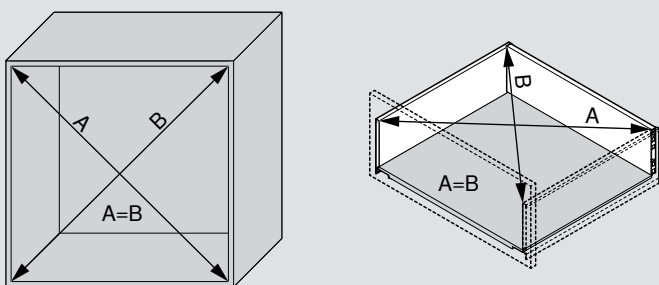
Gyártói ötletek a
TIP-ON BLUMOTION fiókokhoz

www.blum.com

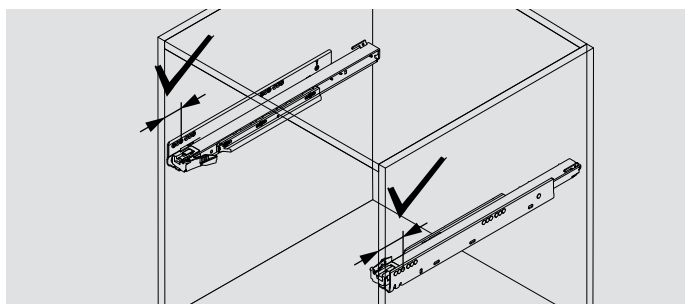
 **blum**[®]

Azért, hogy a megmunkálóknak, és vevőiknek, mint jövőbeni használóknak a TIP-ON BLUMOTION termékekben sokáig örömük legyen, kérjük, vegyék figyelembe a következő pontokat a megmunkálás, szerelés és szállítás során.

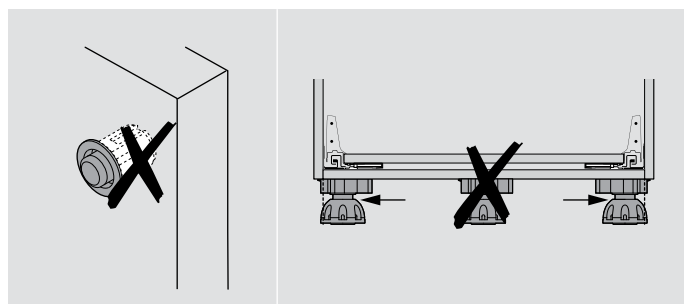
Bútorszerkezet



A minimális 2.5 mm fugarészhez nagyon pontos gyártás szükséges, azaz ügyelni kell a pontos mérettartásra és a szögek pontosságára.

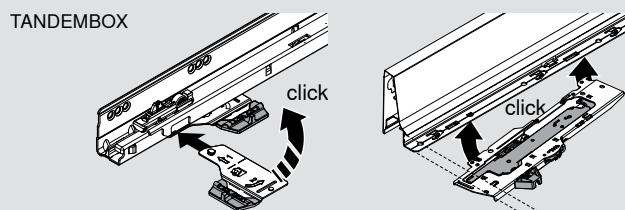
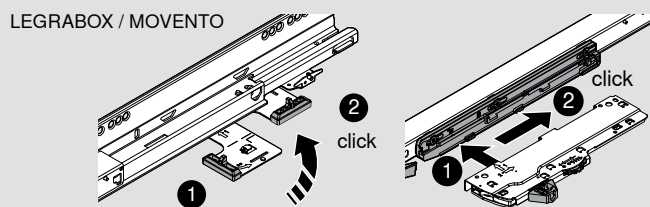


Ügyeljen mindkét korpuszszín pontos mélységi pozíciójára.

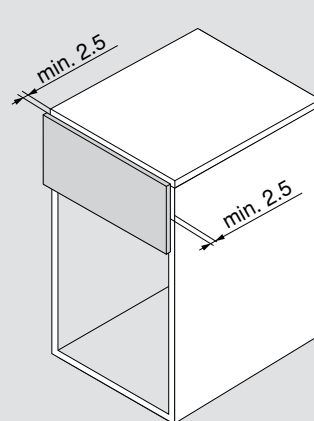


Ne használjon távtartót, mert ez korlátozza a kioldási funkciót. A korpusz fenéklap nem hajolhat felfelé, ezért ne használjon ötödik lábat.

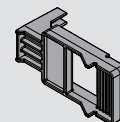
Vasalatok megmunkálása és állítása



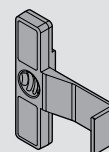
Pattintsa be a TIP-ON BLUMOTION-komponenseket – egészen a kattánó hangig.



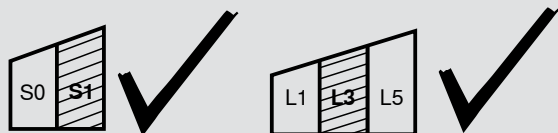
LEGRABOX / MOVENTO



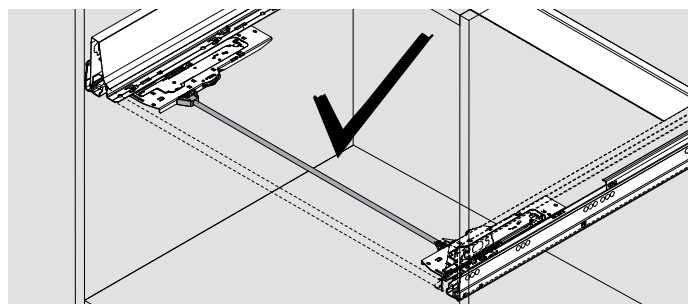
TANDEMBOX



Állítsa be mindkét oldalon a minimális 2.5 mm fugarést a mi sablonunkkal.

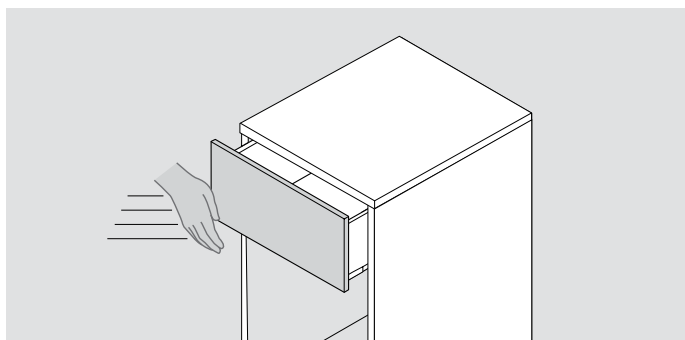


Válassza ki a megfelelő TIP-ON BLUMOTION egységet:
A jelölésnél az alsó rész ferde csíkozása megadja a mindenkori erőmértéket (rövid névleges hosszúságokhoz S0 és S1, hosszabb névleges hosszúságokhoz L1, L3 és L5).

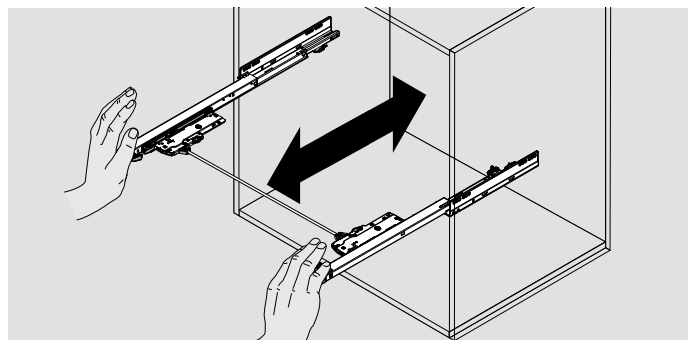


A TIP-ON BLUMOTION optimális működéséhez és optimális kioldási tartomány eléréséhez alkalmazzon szinkronizáló tengelyt.

Használat



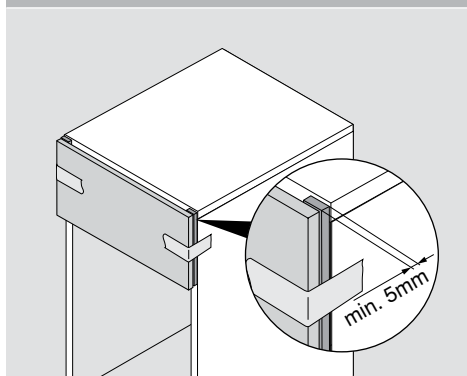
A TIP-ON-rúgó megfeszítéséhez, a TIP-ON BLUMOTION egységgel szerelt fiókot mindig egy kis lendülettel csukja be. Megrakott fiókoknál megfelelően kevesebb lendület szükséges.



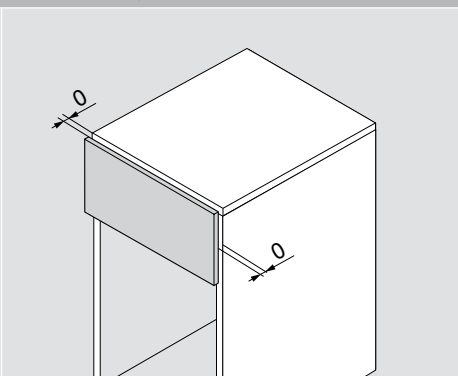
LEGRABOX / MOVENTO fióknál: Szinkronizálóval ellátott korpuszsinék esetén párhuzamosa legyen a nyitás és zárás, hogy a szinkronizáló adapter ne sérülhessen meg.

Szállítás

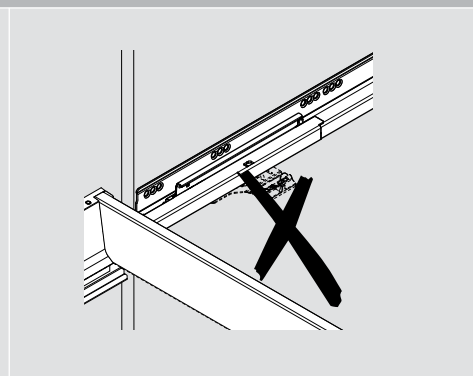
A készre szerelt bútorok szállításánál a sérülések elkerülése végett



a) szorítsunk be egy betéteket a front és korpusz közé vagy



b) az előlaphézagot állítsa 0 mm-re vagy



c) kapcsoló elem nélkül szállítson.



További információkat a TIP-ON BLUMOTION szerelésről itt talál:

➤ www.blum.com/documentstiponblumotion

Blum Hungária Kft.
2600 Vác
Gödöllői út 16/14, Pf. 124
Tel.: +36 27 510140
Fax: +36 27 510141
E-Mail: info.hu@blum.com

Julius Blum GmbH
Beschlāgefabrik
6973 Hōchst, Austria
Tel.: +43 5578 705-0
Fax: +43 5578 705-44
E-Mail: info@blum.com
www.blum.com

