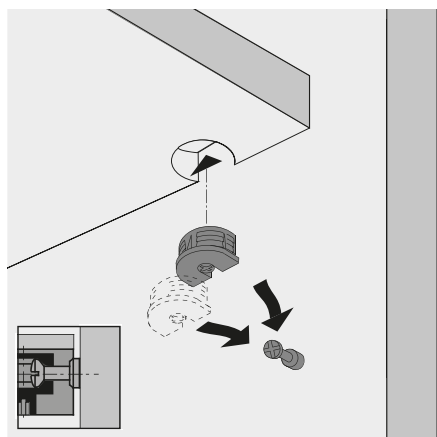


- ▶ VB 35
- ▶ Bez osazení

Nasazení dílce shora nebo čelně



$\sphericalangle \sim 5^\circ$



- ▶ Ozdobná spojovací kování pro tvarově stabilní a pevné spojení půdy a dna s boky na osvědčeném principu excentru
- ▶ Kování se lisuje do otvoru s výběhem,  $\varnothing 20$  mm
- ▶ Kování má kulovitý excentr
- ▶ Zinkový odlitek a plast
- ▶ Lze použít v System 32

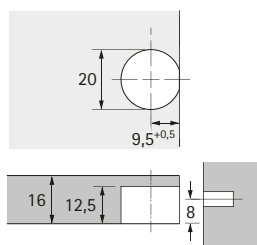
Příslušenství viz:

- ▶ Vrtáky pro ruční a stojanové vrtačky, viz str. 929

## VB 35 / 16 pro dílce tloušťky 16 mm



Schéma vrtání dílce



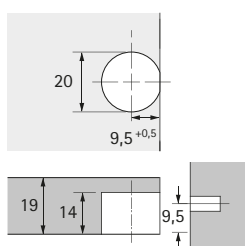
Osa kolíku od spodní plochy

Povrchová úprava / barva	Obj. č.	Balení
niklovaná	0 065 509	1/200 ks
bílá	0 065 511	1/200 ks
hnědá	0 065 512	1/200 ks
černá	0 079 642	1/200 ks

## VB 35 / 19 pro dílce tloušťky 19 mm



Schéma vrtání dílce



Osa kolíku od spodní plochy

Povrchová úprava / barva	Obj. č.	Balení
niklovaná	0 065 513	1/200 ks
bílá	0 065 515	1/200 ks
hnědá	0 065 516	1/200 ks
černá	0 079 641	1/200 ks