



40 kg



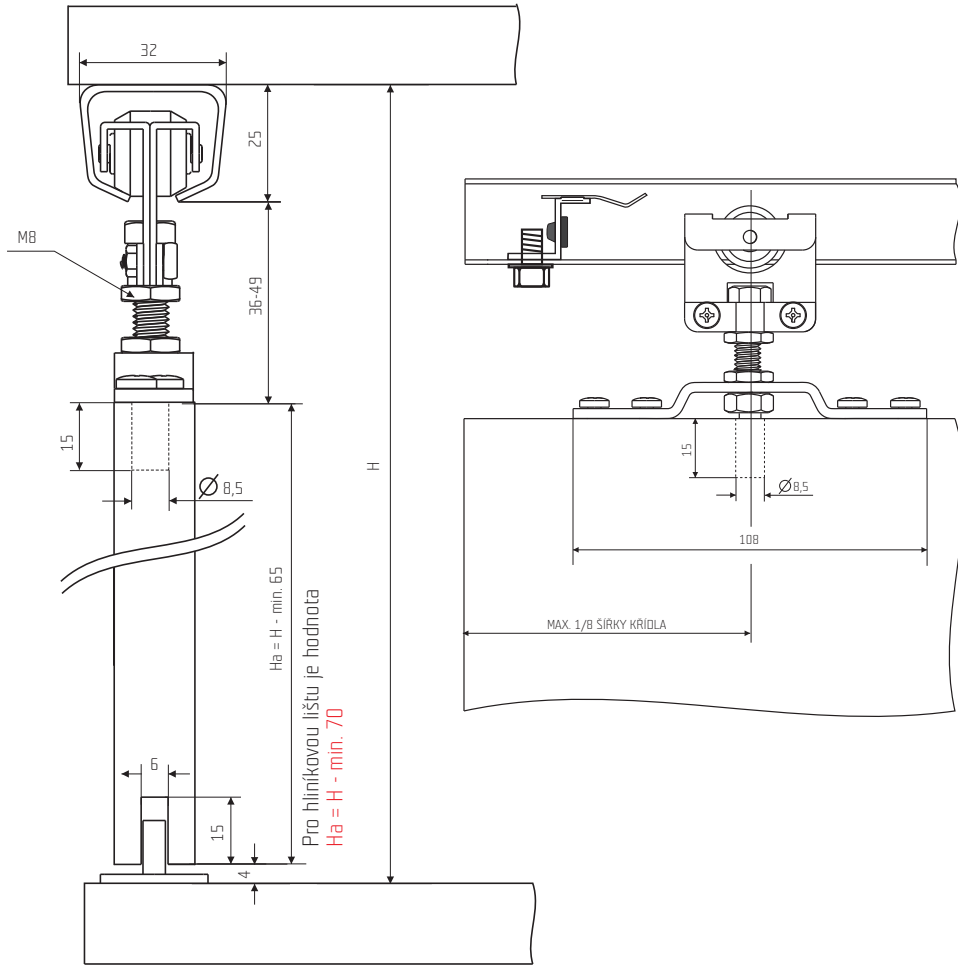
kuličkové
ložisko



min.
18 mm

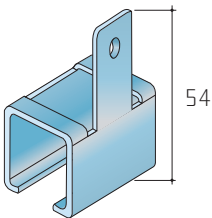


horní
vedení

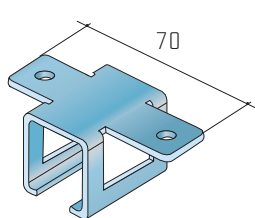


SOUČÁSTI SYSTÉMU:

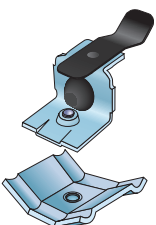
Úchyt AL lišty boční



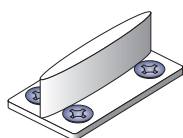
Úchyt AL lišty horní



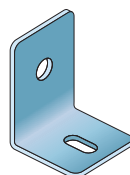
Brzda S40/S80



Plastové vodítko



Stěnová příchytko
pro ocelovou lištu



S40

Nábytkové kování S40 představuje jednoduché řešení pro posuvné průchozí dveře a posuvné stěny. Systém se vyznačuje tichým chodem jednoduchou montáží. K systému je k dispozici jak hliníková tak ocelová vodící lišta. Varianta kování S40H je určena pro montáž do lamina pomocí spojovacích nábytkových válečků, které jsou součástí sady kování.