

**A** nóżka szafy x 1 szt | cupboard leg x 1 pc



# INSTRUKCJA MONTAŻU | ASSEMBLY INSTRUCTION

## ST 506 / 12



2019.12

1

**B** wkładka x 1 szt | insert x 1 pc



**C** regulator x 1 szt | adjustable feet x 1 pcs



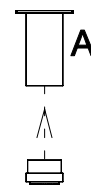
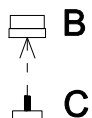
**D** wkręt x 4 szt | sharp screw x 4 pcs



potrzebne narzędzia | necessary tools



2



B+C

3

