

Trojcestný zámeček s vnitřním čtyřhranem



- ▶ S vnitřním čtyřhranem 7 x 7 mm
- ▶ Lze přestavit na pravý nebo levý
- ▶ Včetně nastavitelné blokace vytažení klíče
- ▶ Niklováno

Sada obsahuje:

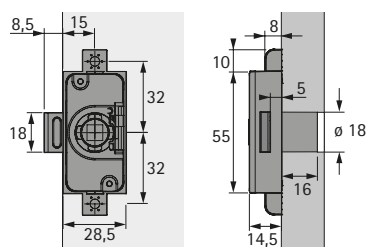
- ▶ 1 ks, trojcestný zámeček s vnitřním čtyřhranem, možnost nastavení vpravo / vlevo
- ▶ 2 ks, doraz
- ▶ 1 ks, zamykací protikus pravý
- ▶ 1 ks, zamykací protikus levý
- ▶ 1 ks, protikus
- ▶ 2 ks, vodičko tyče

Příslušenství viz:

- ▶ Cylindrická vložka, viz str. 444 - 445
- ▶ Otočné úchytky s vnitřním čtyřhranem, viz str. 436 - 437
- ▶ Příslušenství pro trojcestné zámky se čtyřhranem viz str. 455
- ▶ Technické informace, viz str. 464 - 465
- ▶ Vrtáky pro ruční a stojanové vrtačky, viz str. 929

Provedení	Typ montáže	Vzdálenost vrtání	Obj. č.	Balení
Trojcestný zámeček s vnitřním čtyřhranem	k přišroubování	15	9 206 153	1/10 ks
Trojcestný zámeček s vnitřním čtyřhranem	k přišroubování	25	9 206 154	1/10 ks
Trojcestný zámeček s vnitřním čtyřhranem	k zalisování	15	9 207 071	1/10 ks
Trojcestný zámeček s vnitřním čtyřhranem	k zalisování	25	9 207 072	1/10 ks
Trojcestný zámeček, sada	k přišroubování	15	9 207 073	1 sada
Trojcestný zámeček, sada	k přišroubování	25	9 207 074	1 sada

Vzdálenost vrtání 15 mm, k našroubování



Vzdálenost vrtání 25 mm, k našroubování

