

# PROFIL LED SMART16 BC3/U4 1000 ANOD.



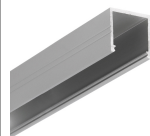
Nawierzchniowe



Meblowe



max 16 mm



- gniazdo Slick
- prosty montaż klosza
- 2 rowki
- 2 poziomy przymocowania uchwyty (z dystansem od płaszczyzny montażowej lub bez)
- ciągła linia światła (przy zastosowaniu taśmy 120 P/m i klosza mlecznego)



CE



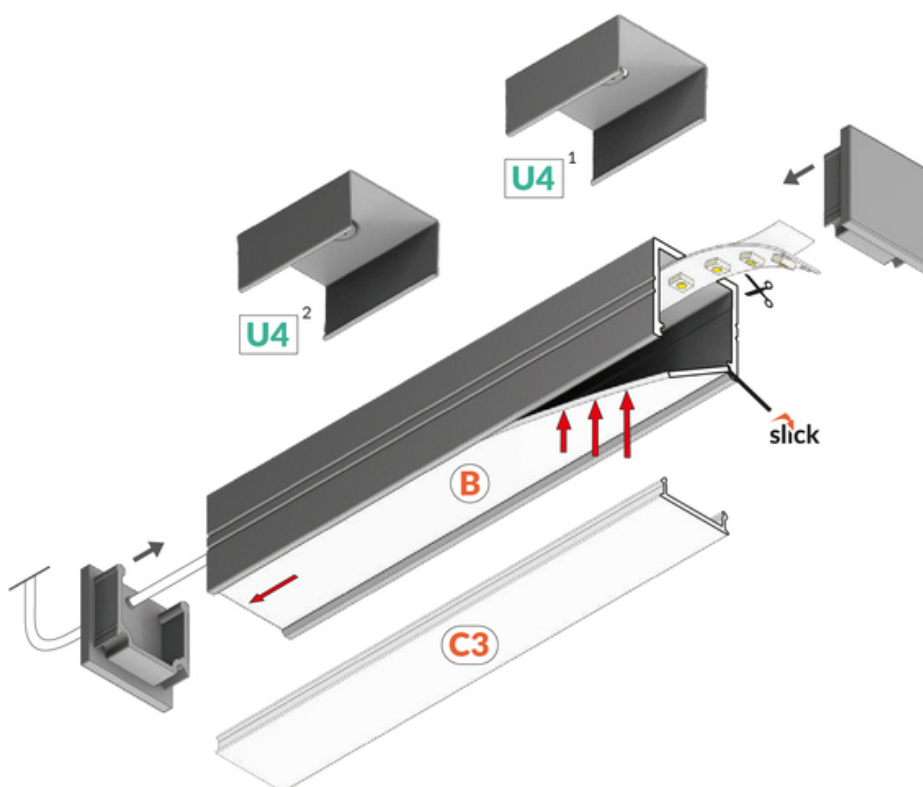
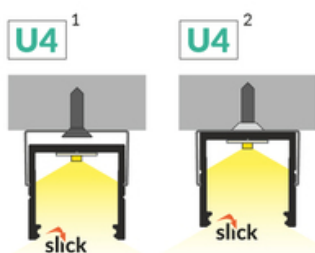
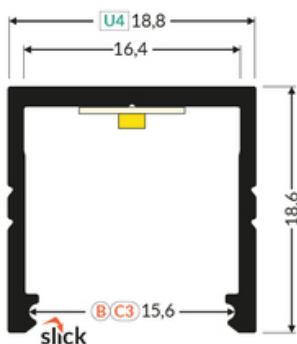
Wzory przemysłowe EU



Wyprodukowane w Polsce



Kup produkt



TOPMET LIGHT KŁOSOWICZ WIŚNIEWSKI sp. z o.o.

Ostrowska 354 | 61-312 Poznań | POLAND

tel.: +48 61 872 75 00

info@topmet.pl

data wygenerowania karty pdf: 23.10.2024

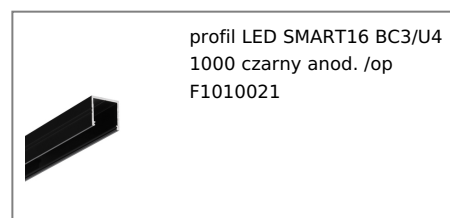
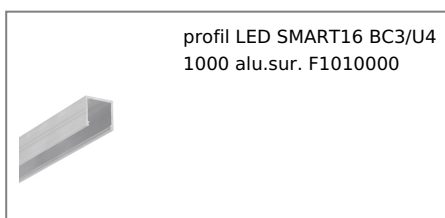




## Informacje podstawowe

Indeks: F1010020 EAN: 5901597243724 Materiał: aluminium Kolor: anodowany Długość [mm]: 1000 Szerokość [mm]: 18.8 Wysokość [mm]: 18.6 Waga [kg]: 0.201 Waga opakowania [kg]: 0.024 Producent: TOPMET Kraj pochodzenia, wytworzenia: PL	Jednostka miary: szt. Wymiary opakowania jednostkowego [mm]: 1000 x 18,8 x 18,6 Opakowanie zbiorcze [szt]: 40 Typ opakowania zbiorczego: pakiet Waga produktu z opakowaniem zbiorczym [kg]: 8.04
---	--

## DOSTĘPNE KOLORY

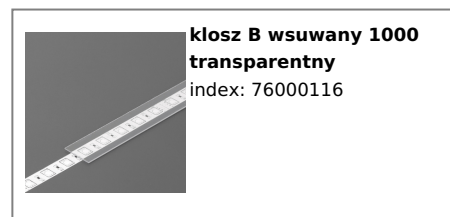
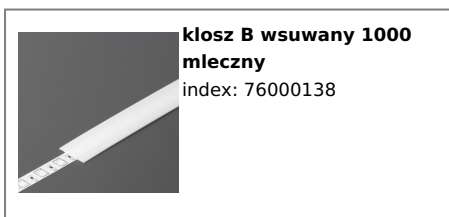


## DOSTĘPNE WARIANTY

1000 mm, 2000 mm, 3000 mm, 4050 mm

## Dopasowane elementy

## KLOSZE DO PROFILI LED



TOPMET LIGHT KŁOSOWICZ WIŚNIEWSKI sp. z o.o.

Ostrowska 354 | 61-312 Poznań | POLAND

tel.: +48 61 872 75 00

info@topmet.pl

data wygenerowania karty pdf: 23.10.2024

---

## ZAŚLEPKI DO PROFILI LED



**zaślepka SMART16-BC3  
srebrny [20szt]**  
index: F1999940



**zaślepka SMART16-BC3  
szary [20szt]**  
index: F1999922

---

## UCHWYTY DO PROFILI LED



**uchwyt U4 cone inox  
[20szt]**  
index: F1980019